

事業所番号 2694000056号

# グループホーム上桂

指定認知症対応型共同生活介護  
指定介護予防認知症対応型共同生活介護

Group-Home  
Kami-Katsura



〒615-8213

京都市西京区上桂北村町114番地

グループホーム上桂

TEL 075-382-1613

FAX 075-382-1703



社会福祉法人 柊野福祉会

<http://www.hiragino.or.jp>



社会福祉法人 柊野福祉会

「長生きして良かった」と  
心から喜んでいただける日が  
一日でも多くありますように…

グループホーム上桂

## グループホーム(認知症対応型共同生活介護)

グループホームは、認知症高齢者の方が家庭的な環境のもと、地域社会に溶け込みながら、少人数で共同生活を送ることで、認知症の症状の進行を緩和させ、よりよい日常生活を送ることができるよう支援する居住施設です。

### 事業所の行事

#### 【季節の行事】

初釜、節分、ひな祭り、クリスマス 等

#### 【外出行事】

初詣、花見、祇園祭、紅葉狩り 等

#### 【その他】

敬老祝賀会、開所記念 等

### 地域密着型サービス

地域密着型サービスとは、2005（平成18）年、認知症や一人暮らしの高齢者等の増加を踏まえ、要介護や要支援になっても、可能な限り住み慣れた自宅や地域での生活を継続できるようにと創設されたサービスです。市町村が主体となって提供されるサービスのため、利用できるのは市内在住の方に限定されます。



### ケアの特色

当事業所には、2ユニットがあり、個々のユニット活動を主にしながらも、ユニットに関係なくご入居者同士の交流も支援しています。ご入居者お一人おひとりの「できること」や「したいこと」を把握し、料理や洗濯、掃除等、日常生活の中で生かしていただけるようお手伝いさせていただきます。また、地域との交流（近隣の小学校との交流等）や外出も積極的に行い、散歩や買い物等の外出機会を作っています。



### 当事業所の医療体制

当事業所では、看護師が主治医や協力医療機関等と連携を図りながら日常的な健康管理をさせていただきます。

【協力医療機関】 北山武田病院・京都シミズ病院・三菱病院

## ご入居いただく条件

- ・ 京都市の被保険者
- ・ 介護保険法に定める要支援・要介護区分の要支援2から要介護5の方
- ・ 医師により認知症と診断された方
- ・ 少人数による共同生活を営むのに支障のない方

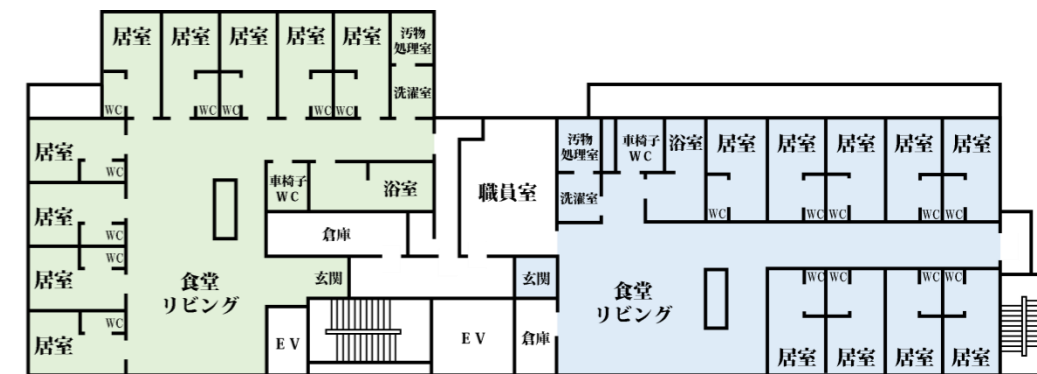


## 施設の概要

- 【定員】 18名（2ユニット「桜」「若葉」）
- 【居室】 個室（トイレ・洗面台付）
- 【建物】 鉄骨4階建て
  - 1階 事務室・小規模多機能型居宅介護
  - 2階 グループホーム（認知症対応型共同生活介護）
  - 3～4階 介護付有料老人ホーム（地域密着型特定施設入居者生活介護）
- 【共用設備】 食堂・リビング・浴室・車椅子用トイレ・洗面所・相談室  
談話コーナー・多目的ホール 等
- 【職員】 管理者・計画作成担当者（介護支援専門員）・介護職員・看護師



## 館内案内図(2階)



## 入居のご相談・見学等

入居に関するご相談及び見学は、随時受け付けておりますので、当事業所までお気軽にご連絡ください。お申し込みをされる際は、担当のケアマネジャーを通じて、当事業所まで申込書等をご提出ください。

## グループホーム上桂 サービス利用料金表

### 1. 介護保険給付対象サービス 自己負担日額

#### (1) 基本介護サービス費

自己負担額	要支援2	要介護1	要介護2	要介護3	要介護4	要介護5
1割負担	776円	780円	817円	842円	858円	875円
2割負担	1,552円	1,561円	1,634円	1,684円	1,717円	1,751円
3割負担	2,329円	2,341円	2,451円	2,526円	2,576円	2,627円

※ 上記の加算に加え、基本加算のうち、医療連携体制加算Ⅰ、口腔衛生管理体制加算を加えた金額に介護職員処遇改善加算Ⅰの11.1%を乗じた金額となります。

#### (2) その他の加算(対象のご利用者のみ) 自己負担日額

算定項目	1割負担	2割負担	3割負担
初期加算	31円	62円	93円
若年性認知症利用者受入加算	125円	250円	376円
利用者の入院期間中の体制	257円	514円	771円
看取り加算	死亡日以前4日以上30日以下	150円	300円
	死亡日前日及び前々日	710円	1,421円
	死亡日	1,337円	2,675円

### 2. 介護保険給付対象外サービス料金(自己負担額)

敷金	300,000円(入居時)	理美容代	実費
賃家	50,000円/月	おむつ代	
管理費	60,000円/月	レクリエーション費	
食費	1,300円/日	日常生活諸費用	
複写物の交付	10円(カラー30円)/枚		

### 3. 月額負担金概算表 (実費・医療費等除く)

		要支援2	要介護1	要介護2	要介護3	要介護4	要介護5
介護サービス費	1割負担	26,258円	27,776円	29,011円	29,858円	30,423円	30,987円
	2割負担	52,516円	55,552円	58,022円	59,716円	60,846円	61,975円
	3割負担	78,775円	83,328円	87,034円	89,575円	91,269円	92,963円
家賃		50,000円	50,000円	50,000円	50,000円	50,000円	50,000円
管理費		60,000円	60,000円	60,000円	60,000円	60,000円	60,000円
食費		39,520円	39,520円	39,520円	39,520円	39,520円	39,520円
合計	1割負担	175,778円	177,296円	178,531円	179,378円	179,943円	180,507円
	2割負担	202,036円	205,072円	207,542円	209,236円	210,366円	211,495円
	3割負担	228,295円	232,848円	236,554円	239,095円	240,789円	242,483円