



〒602-8453
京都市上京区笹屋町通千本東入笹屋町3丁目622番地

グループホーム千本笹屋町

TEL 075-414-7802
FAX 075-414-7821



社会福祉法人 柊野福祉会

<http://www.hiragino.or.jp>

事業所番号 2690200023号

グループホーム千本笹屋町

指定認知症対応型共同生活介護
指定介護予防認知症対応型共同生活介護

Group-Home
Senbon-Sasaya-cho



社会福祉法人 柊野福祉会

ぐるうぷほーむ 千本世屋町

「長生きして良かった」と心から喜んでいただける日が一日でも多くありますように

グループホーム(認知症対応型共同生活介護)

グループホームは、認知症高齢者の方が家庭的な環境のもと、地域社会に溶け込みながら、少人数で共同生活を送ることで、認知症の症状の進行を緩和させ、よりよい日常生活を送ることができるよう支援する居住施設です。

事業所の行事

- [季節の行事]
初釜・節分・ひな祭り・クリスマス 等
- [外出行事]
初詣・花見・祇園祭・紅葉狩り 等
- [その他]
敬老祝賀会、開所記念 等

地域密着型サービス

地域密着型サービスとは、2005(平成18)年、認知症や一人暮らしの高齢者等の増加を踏まえ、要介護や要支援になっても、可能な限り住み慣れた自宅や地域での生活を継続できるようにと創設されたサービスです。市町村が主体となって提供されるサービスのため、利用できるのは市内在住の方に限定されます。



ケアの特色

当事業所では、長い年月をかけて培ってこられたご入居者様一人おひとりの個性や思いを大切に、その方らしい生活を送っていただけるようお手伝いさせていただきます。学区内にある嘉楽中学校での運動会や、地域の地蔵盆に参加させていただく等、地域の方々との交流を図っています。また、近隣には商店街や公園があり、ご入居者様と共に買い物や散歩等を楽しんでいただくことができます。



当事業所の医療体制

当事業所には、看護職員が配置されていません。
日常的には、主治医や協力医療機関と連携を図りながら、健康管理をさせていただきます。
[協力医療機関] 洛和会丸太町病院

ご入居いただく条件

- ・ 京都市の被保険者
- ・ 介護保険法に定める要支援・要介護区分の要支援2から要介護5の方
- ・ 医師により認知症と診断された方
- ・ 少人数による共同生活を営むのに支障のない方

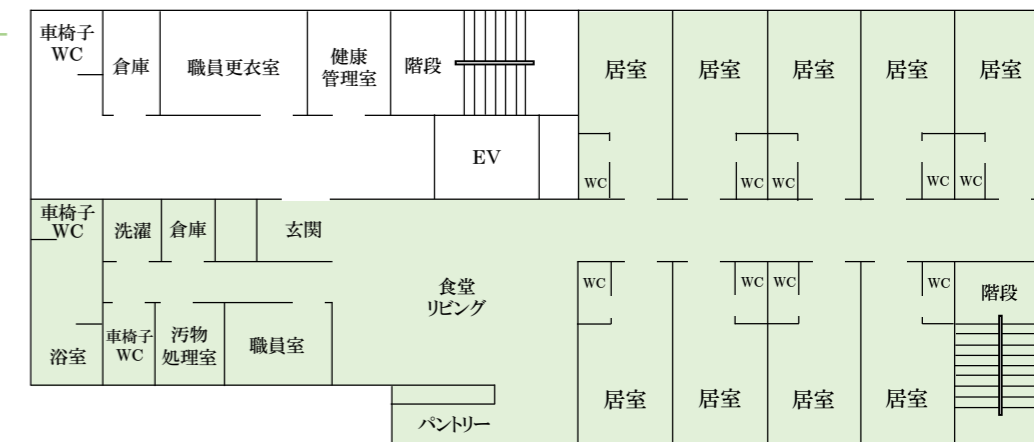


施設の概要

- 【定員】 9名
- 【居室】 個室(トイレ・洗面台付)
- 【建物】 鉄骨4階建て
1階 デイサービス・居宅介護支援センター
2階 グループホーム(認知症対応型共同生活介護)
3階 介護付有料老人ホーム(地域密着型特定施設入居者生活介護)
- 【共用設備】 食堂・リビング・浴室・車椅子用トイレ・洗面所・相談室
談話コーナー・多目的ホール 等
- 【職員】 管理者・計画作成担当者(介護支援専門員)・介護職員



館内案内図(2階)



入居のご相談・見学等

入居に関するご相談及び見学は、随時受け付けておりますので、当事業所までお気軽にご連絡ください。
お申し込みをされる際は、担当のケアマネジャーを通じて、当事業所まで申込書等をご提出ください。

グループホーム千本笹屋町 サービス利用料金表

1. 介護保険給付対象サービス（自己負担日額）

(1) 基本サービス料金

	要支援 2	要介護 1	要介護 2	要介護 3	要介護 4	要介護 5
介護サービス費	789円	793円	830円	854円	872円	890円

(2) 基本加算(すべてのご利用者自己負担日額)

サービス提供体制強化加算Ⅰ（イ）	18円
サービス提供体制強化加算Ⅰ（ロ）	12円
サービス提供体制強化加算Ⅱ	6円
サービス提供体制強化加算Ⅲ	6円
夜間支援体制加算	52円
介護職員処遇改善加算	—

※ サービス提供体制強化加算は、職員体制等によりⅠ～Ⅲのいずれかを算定

※ 介護職員処遇改善加算は、基本サービス料金に基本加算を加えた金額に6.8%を乗じた金額

(3) その他の加算(対象のご利用者のみ自己負担日額)

初期加算	31円
若年性認知症利用者受入加算	125円

2. 介護保険給付対象外サービス料金(自己負担額)

保証金	300,000円	理美容代	実費
家賃	50,000円/月	おむつ代	
管理費	60,000円/月	レクリエーション費	
食費	1,300円/日	日常生活諸費用	
複写物の交付	10円/枚		

3. 月額負担金概算表（実費・医療費除く）

	要支援 2	要介護 1	要介護 2	要介護 3	要介護 4	要介護 5
介護サービス費	27,922円	28,058円	29,280円	30,060円	30,637円	31,213円
家賃	50,000円	50,000円	50,000円	50,000円	50,000円	50,000円
管理費	60,000円	60,000円	60,000円	60,000円	60,000円	60,000円
食費	39,520円	39,520円	39,520円	39,520円	39,520円	39,520円
合計	177,442円	177,578円	178,800円	179,580円	180,157円	180,733円